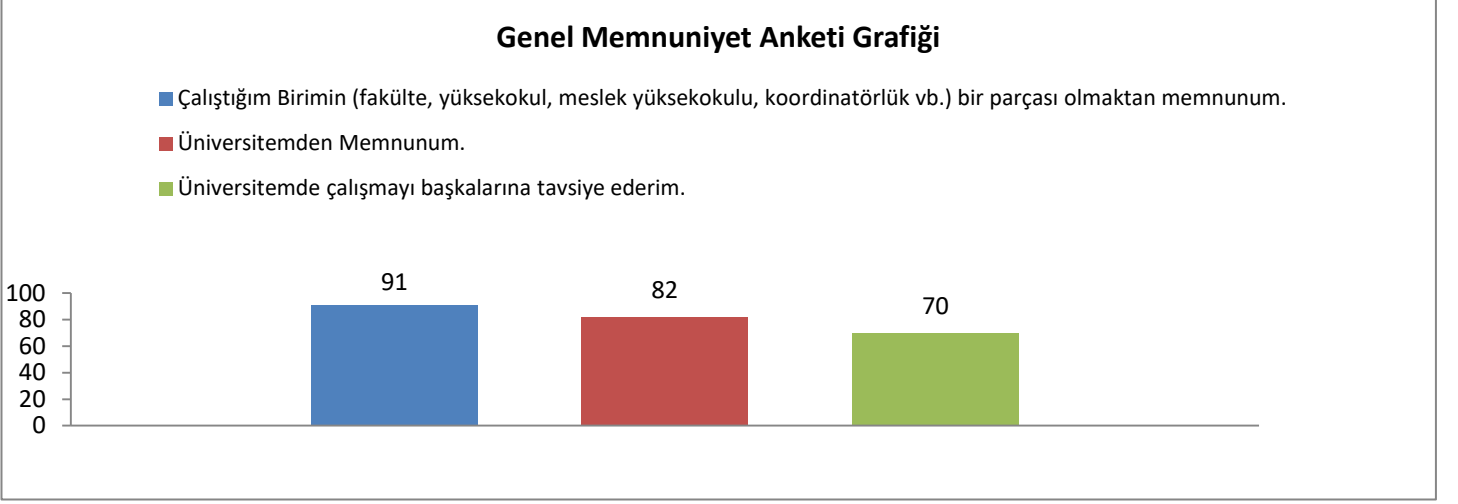


GÖLHİSAR SAĞLIK HİZMETLERİ MESLEK YÜKSEKOKULU
AKADEMİK PERSONEL MEMNUNİYET ANKETİ

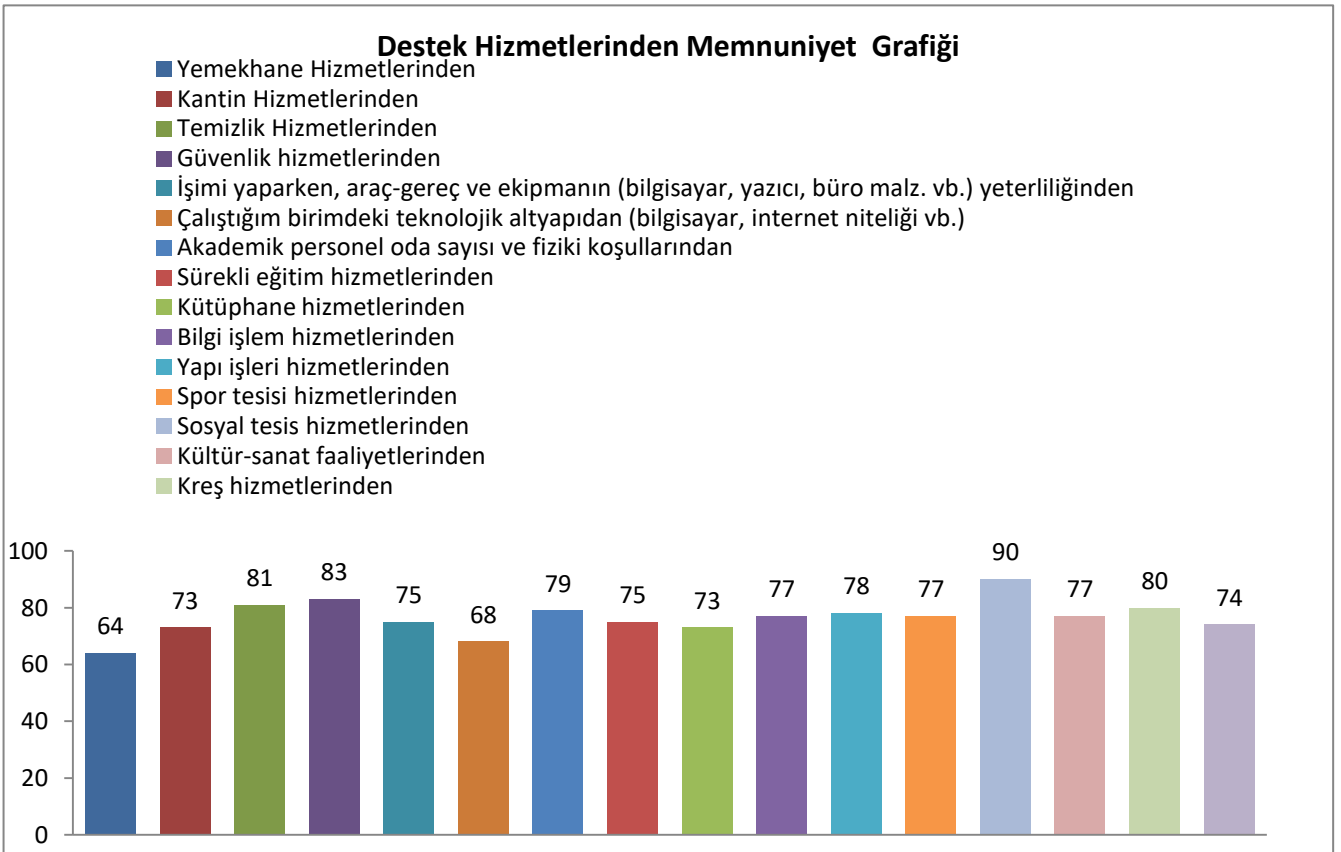
Genel Memnuniyet Anketi

Üniversitemiz Akademik Personelin Çalıştığı Birimin (fakülte, yüksekokul, meslek yüksekokulu, koordinatörlük vb.) bir parçası olmaktan memnuniyeti %85 iken, Yüksekokulumuz, Akademik Personelin memnuniyeti %91 dir.



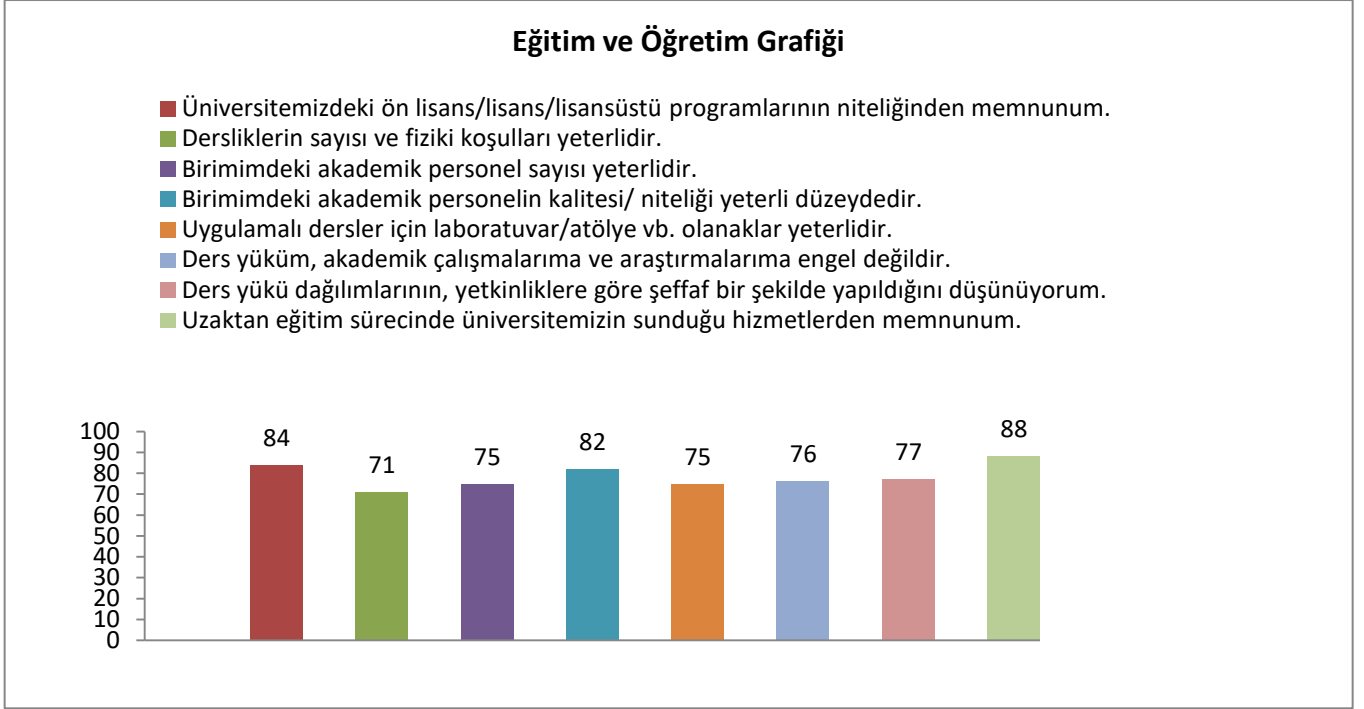
Destek Hizmetlerinden Memnuniyet

Üniversitemiz Akademik Personelin Yemekhane Hizmetlerinden memnuniyeti %77 iken, Yüksekokulumuz, Akademik Personelin memnuniyeti %64 dür. Üniversitemiz Akademik Personelin Sosyal Tesis Hizmetlerinde memnuniyeti %77 iken Yüksekokulumuz, Akademik Personelin memnuniyeti %90 dır.



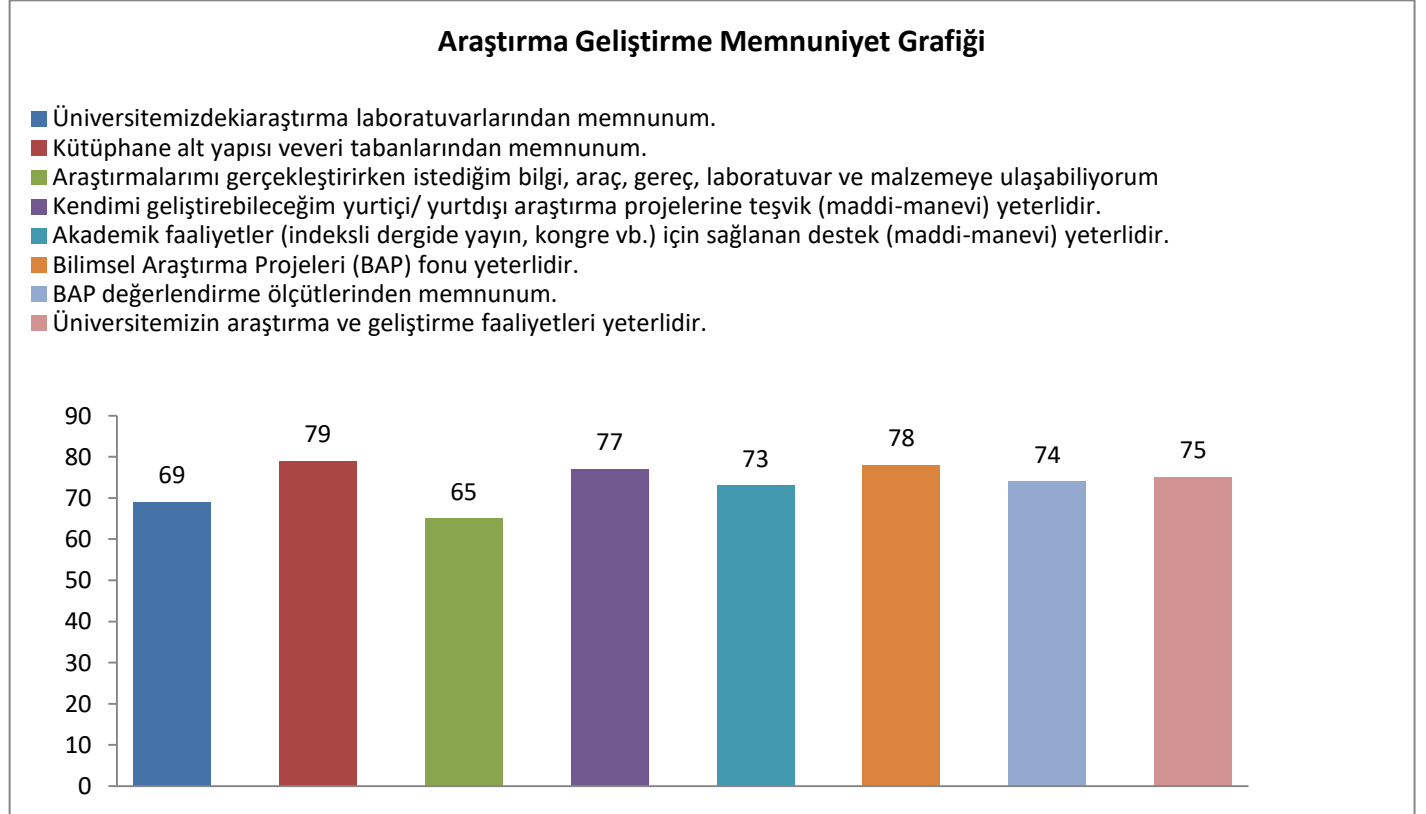
Eđitim ve Öğretim Memnuniyeti

Üniversitemiz Akademik Personelin Üniversitemizdeki ön lisans/lisans/lisansüstü programlarının niteliğinden memnuniyeti %77 iken, Yüksekokulumuz, Akademik Personelin memnuniyeti %84'dür.



Arařtırma Geliřtirme Memnuniyeti

Üniversitemiz Akademik Personelin Üniversitemizdeki arařtırma laboratuvarlarında memnuniyeti %75 iken, Yüksekokulumuz, Akademik Personelin memnuniyeti %69'dur.

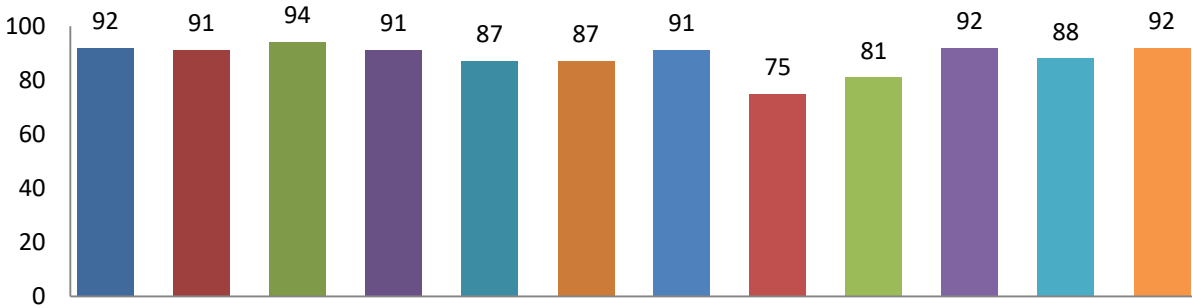


Liderlik, Yönetim ve Kalite Memnuniyeti

Üniversitemiz Akademik Personelin Çalıştığım birimde fikir, düşünce ve eleştirilerimi özgürce açıklayabiliyorum memnuniyeti %88 iken, Yüksekokulumuz, Akademik Personelin memnuniyeti %94'dür.

Liderlik, Yönetim ve Kalite Memnuniyet Grafiği

- Çalıştığım birimdeki üst yönetim sorunlarımı çözmemde yardımcı olur.
- Çalıştığım birimdeki üst yönetim iş yerindeki mutluluğuma önem verir.
- Çalıştığım birimde fikir, düşünce ve eleştirilerimi özgürce açıklayabiliyorum.
- Çalıştığım birimde üst yönetim, alınan kararlarda fikirlerime önem verir.
- Çalıştığım birimdeki üst yönetim dürüst ve şeffaf bir iletişim tarzı sergiler.
- Birimimde sorunlara çözüm bulma noktasında yapıcı ve demokratik bir yönetim yaklaşımı hâkimdir.
- Çalıştığım birimde yönetsel faaliyetlere katılım sağlarım.
- Çalıştığım birimde, idari personelin işe yönelik tutum ve davranışlarından memnunum.
- Üniversitem profesyonel bir yönetim anlayışına sahiptir.
- Rektörlük yönetimi sorunlarımızı çözmede samimi ve isteklidir.
- Rektörlük yönetiminin uygulamalarında, akademik personelin görüş ve önerileri yeterli düzeyde alınmaktadır.
- Üniversitemizde akademik kadrolara atanmada mesleki yeterlilik göz önünde bulundurulur.

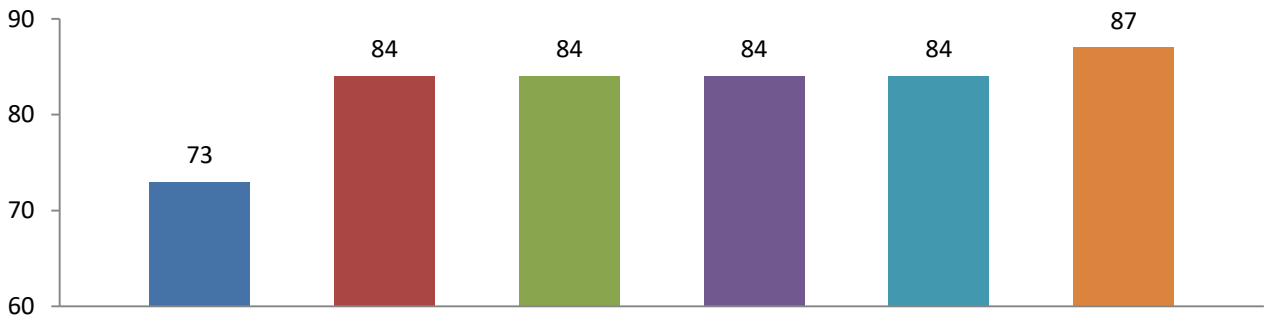


Toplumsal Katkı

Üniversitemizin genel olarak sektör-iş birliği faaliyetleri ve Üniversitemizin toplumsal katkı faaliyetleri yeterliliğinden Üniversitemiz Akademik Personelin memnuniyeti %79 iken Yüksekokulumuz Akademik Personelin memnuniyeti %84'dür.

Toplumsal Katkı Grafiği

- Çalıştığım birimde toplumsal katkı sağlamaya yönelik yeterli sayıda proje yürütülmektedir
- Üniversitemizin bölgeye yönelik çalışmalarını ve toplumsal ilişkilerini genel olarak yeterli buluyorum
- Üniversitemizin genel olarak sektör-iş birliği faaliyetleri yeterlidir.
- Üniversitemizin toplumsal katkı faaliyetleri yeterlidir.
- Bölgesel Kalkınma Odaklı Misyon Farklılaşması ve İhtisaslaşması Projesi Kapsamında ihtisas üniversitesi olarak yürütülen çalışmaların başarılı olduğunu düşünüyorum
- Üniversitemiz toplumsal/ulusal kalkınmaya katkıda bulunuyor



İş Tatmini Memnuniyeti

İş tatminini en çok arttıran faktörler arasında Akademik Ortam, Üniversitemiz Akademik Personeli genelinde %51 iken Yüksekokulumuz da bu oran %26 , Yönetici tutum ve davranışları ise Üniversitemiz genelinde %3 iken Yüksekokulumuzda bu oran %16' dır.

